

# 多孔实心锥形喷嘴 - FF 系列

用途:适用于冷却、除尘、压灰、消防、清洗等应用

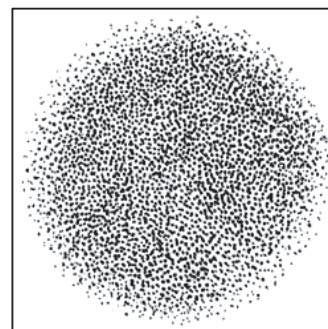
实心喷嘴

## FF系列



## 一般应用

- 消防灭火
- 喷淋冷却
- 除尘压灰
- 喷洒杀虫剂



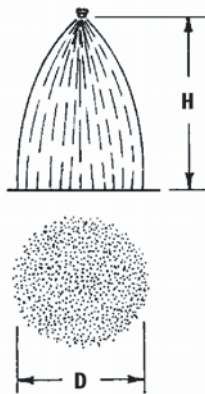
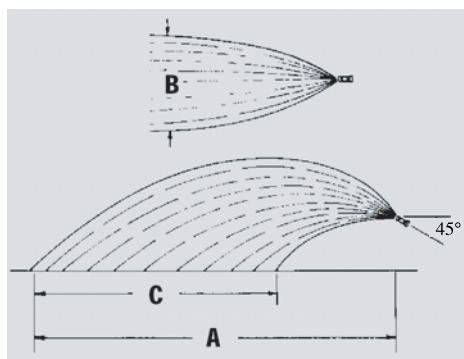
## 性能参数

入口连接英寸	流量代码	流量 L/min @ 压力 bar						外形尺寸		
		1巴	2巴	3巴	5巴	7巴	10巴	全长	最大直径	净重
3/4	4.8	10.9	15.5	18.9	24	29	35	25.4毫米	40毫米	0.09 Kg
	9	21	29	36	46	54	65			
	12	27	39	47	61	72	86			
	18	41	58	71	92	109	130			
1	25	57	81	99	127	151	180	29.5毫米	42毫米	0.14 Kg
	35	80	113	138	178	210	252			
1-1/4	50	114	161	197	255	300	360	31毫米	53毫米	0.23 Kg
	70	160	225	275	355	420	500			

## 设计特点

- 多孔式结构, 无叶片设计, 将堵塞减少到最小化
- 喷射形状为浓密的大流量实心圆锥状, 喷雾颗粒细密均匀
- 喷射距离较远, 喷洒范围较大, 适合较远距离的压灰和冷却。
- 连接尺寸为 3/4、1、1-1/4 英寸内螺纹。

## 喷雾覆盖



流量代码	H m	不同压力下的喷雾覆盖范围“D” (m)			
		2.8 bar	4 bar	7 bar	10 bar
4.8	1.0	0.6	0.6	0.6	0.6
	1.5	0.9	0.9	0.9	0.9
	2.1	1.2	1.2	1.1	0.9
	3.0	1.5	1.4	1.2	1.1
18	1.0	0.6	0.6	0.6	0.6
	1.5	0.9	0.9	0.9	0.9
	2.1	1.2	1.2	1.1	0.9
	3.0	1.7	1.5	1.3	1.2
35	1.0	0.8	0.8	0.8	0.6
	1.5	1.2	1.2	1.1	0.9
	2.1	1.5	1.5	1.4	1.2
	3.0	2.0	1.8	1.7	1.5

流量代码	离地高度 m	喷雾覆盖范围					
		2.8 bar			7 bar		
		A m	B m	C m	A m	B m	C m
4.8	1	5.2	2.1	4.0	7.6	1.5	6.1
9	1	7.0	2.4	5.2	9.4	1.7	7.3
12	1	7.6	2.4	5.5	10.1	1.7	7.6
18	1	8.8	2.4	5.8	11.0	1.7	7.9
25	1	9.8	2.4	7.3	12.8	1.7	9.8
35	1	11.0	2.4	8.5	16.8	1.8	13.7
50	1	11.3	2.4	8.5	18.3	1.8	15.2
70	1	14.0	2.4	11.0	22.0	1.8	18.3

## 订购信息

**3/4** **FF** - **SS** **12**  
 连接 喷嘴 材料 流量  
 尺寸 型号 代码 代码

材料代码:

SS : 304 不锈钢

316SS : 316 不锈钢

BRASS : 黄铜

注: 如无特殊说明, 连接尺寸, 一般均为标准英制螺牙 (BSPT)。如果需要美制螺牙 (NPT), 请另外标注。如需特殊材质特殊规格的喷嘴, 请与我公司联系。