

大流量实心圆锥形喷嘴 - SH 系列

用途:适用于化工、石油、电站和环保行业
烟气洗涤、除尘、冷却、喷淋等应用

SH

内螺纹连接 (2 寸~8 寸)



SHF

法兰连接 (4 寸~10 寸)

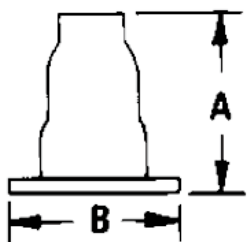
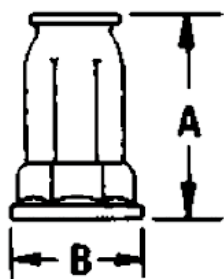


实心喷嘴

设计特点

- 喷雾形状为实心圆锥状,液滴颗粒大小中等。
- 喷嘴内部所独有的叶片设计,可以保证在大流量的喷射情况下,雾化效果依然细密均匀。
- 喷嘴整体精密铸造,连接尺寸从 2 英寸至 10 英寸,单个喷嘴流量最高可达 19800 L/min。
- 连接方式为内螺纹连接,四寸以上可选用法兰连接。
- 喷嘴内部的叶片用定位螺钉固定,需要时易于拆卸和安装。

外形尺寸

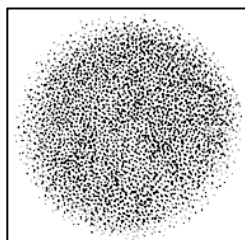


喷嘴型号	连接尺寸 (英寸)	A (mm)	B (mm)	净重 (kg)
SH (螺纹连接)	2	138	76	1.7
	2-1/2	175	87	2.2
	3	196	105	2.7
	4	251	138	8.2
	5	311	172	17.3
	6	365	203	24.1
SHF (法兰连接)	8	470	241	41.8
	4	207	229	12.3
	5	269	254	16.4
	6	321	279	22.3
	8	423	343	48.2
	10	527	406	78.6

一般应用

- 烟气洗涤
- 除尘压灰
- 焦炭熄火
- 脱硫除尘
- 冷却降温
- 化工塔喷洒原料
- 消防灭火
- 冷却塔喷淋
- 除雾器、冷凝器清洗
- 消泡

喷雾效果



订购信息

4 SH - SS 200

连接尺寸 | 喷嘴型号 | 材料代码 | 流量代码

材料代码:

SS : 304 不锈钢

316SS : 316 不锈钢

BRASS: 黄铜

性能参数
SH, SHF 系列——大流量实心圆锥形喷嘴
实心喷嘴

入口 连接 英寸	喷嘴型号		流量 代码	额定 喷孔 孔径 (mm)	自由 畅通 直径 (mm)	流量 L/min @ 压力 bar										喷流角度		
	螺纹 连接	法兰 连接				0.5	0.7	1.5	2.0	3.0	4.0	5.0	6.0	7.0	10	0.5	1.5	6.0
	SH	SHF				巴	巴	巴	巴	巴	巴	巴	巴	巴	巴	巴	巴	巴
2	●		17	12.7	11.1	65	76	108	124	149	170	189	205	220	260	49°	50°	44°
	●		30	17.3	11.1	115	135	191	220	265	300	330	360	390	460	72°	74°	64°
	●		35	19.2	11.1	135	157	225	255	310	350	390	425	455	5B40	75°	77°	68°
	●		40	21.0	11.1	154	180	255	295	350	400	445	485	520	610	78°	80°	70°
	●		50	23.8	14.3	192	225	320	365	440	500	560	610	650	770	83°	85°	75°
	●		60	28.6	14.3	230	270	385	440	530	600	670	730	780	920	98°	100°	86°
2-1/2	●		60	24.6	14.3	230	270	385	440	530	600	670	730	780	920	76°	78°	68°
	●		70	28.6	14.3	270	315	450	510	620	700	780	850	910	1070	79°	82°	72°
	●		80	28.6	17.5	310	360	510	590	700	800	890	970	1040	1220	86°	88°	77°
	●		90	31.8	17.5	350	405	580	660	790	900	1000	1090	1170	1380	95°	97°	84°
3	●		90	30.2	17.5	350	405	580	660	790	900	1000	1090	1170	1380	86°	89°	77°
	●		100	32.5	17.5	385	450	640	730	880	1000	1110	1210	1300	1530	92°	95°	83°
	●		120	34.9	20.6	465	540	770	880	1060	1200	1340	1450	1560	1840	102°	105°	89°
4	●	●	160	42.9	19.1	620	720	1020	1170	1410	1610	1780	1930	2080	2450	87°	90°	70°
	●	●	180	47.2	22.2	700	810	1150	1310	1580	1810	2000	2170	2340	2750	92°	95°	83°
	●	●	200	50.8	25.4	770	900	1280	1460	1760	2010	2220	2420	2590	3060	97°	100°	87°
	●	●	210	54.8	25.4	810	950	1340	1530	1850	2110	2330	2540	2720	3210	102°	105°	91°
5	●	●	250	47.6	28.6	970	1130	1600	1820	2200	2510	2780	3020	3240	3820	89°	91°	80°
	●	●	280	52.8	28.6	1080	1260	1790	2040	2460	2810	3110	3380	3630	4280	93°	96°	84°
	●	●	320	68.3	34.9	1240	1440	2040	2330	2810	3210	3550	3870	4150	4890	97°	100°	87°
	●	●	330	72.2	34.9	1270	1490	2110	2410	2900	3310	3670	3990	4280	5040	102°	105°	91°
6	●	●	350	61.1	41.3	1350	1580	2240	2550	3070	3510	3890	4230	4540	5350	87°	90°	78°
	●	●	400	69.1	41.3	1540	1800	2550	2920	3510	4010	4440	4830	5190	6110	92°	95°	83°
	●	●	450	77.0	44.5	1740	2030	2870	3280	3950	4510	5000	5430	5830	6870	97°	100°	87°
	●	●	480	81.8	44.5	1850	2160	3060	3500	4210	4810	5330	5800	6220	7330	102°	105°	91°
8	●	●	500	69.9	47.6	1930	2250	3190	3640	4390	5010	5550	6040	6480	7640	78°	80°	70°
	●	●	600	80.2	47.6	2310	2700	3830	4370	5270	6010	6660	7240	7780	9160	86°	88°	77°
	●	●	700	91.3	47.6	2700	3150	4470	5100	6140	7010	7770	8450	9070	10700	92°	95°	83°
	●	●	800	102	57.2	3080	3600	5110	5830	7020	8010	8880	9660	10400	12200	102°	105°	91°
	●	●	900	124	57.2	3170	4050	5740	6560	7900	9020	9990	10900	11700	13700	106°	110°	96°
10		●	1000	101	63.5	3850	4500	6380	7280	8780	10020	11100	12100	12900	15300	86°	189°	77°
		●	1200	122	66.7	4620	5390	7660	8740	10500	12100	13300	14500	15500	18300	97°	100°	87°
		●	1300	135	66.7	5010	5840	8290	9470	11400	13200	14400	15700	16800	19800	103°	106°	92°

注：如无特殊说明，连接尺寸，一般均为标准英制螺牙（BSPT）。如果需要美制螺牙（NPT），请另外标注。如需特殊材质特殊规格的喷嘴，请与我公司联系。