

# 超大流量实心圆锥形喷嘴 - SR 系列

用途:适用于化工、石油、电站和环保行业  
超大流量喷淋、冷却和清洗等应用

**SR**

内螺纹连接 (6~8英寸)


**SRR**

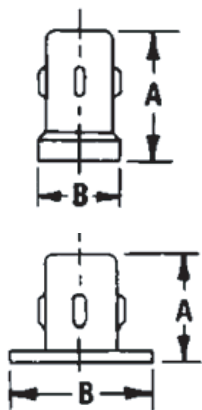
外螺纹连接 (6~8英寸)


**SRF**

法兰连接 (6~12英寸)



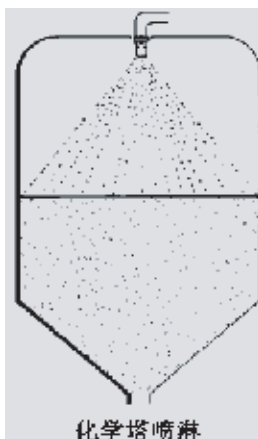
## 外型尺寸



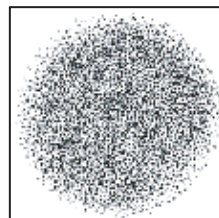
喷嘴型号	连接尺寸 (英寸)	A (mm)	B (mm)	净重 (kg)
SR	6	300	194	17.5
	8	389	241	34.1
SRR	6	248	168	13.2
	8	330	219	25.5
SRF	6	249	276	20.5
	8	330	340	38.6
	12	495	483	50.0

## 一般应用

- 大流量喷淋
- 除尘压灰
- 焦炭熄火
- 冷却降温
- 化工塔喷洒原料
- 消防灭火
- 冷却塔喷淋
- 除雾器、冷凝器清洗
- 消泡



## 喷雾效果



## 设计特点

- 喷雾形状为实心圆锥状，喷流角度为  $50^{\circ}$  -  $95^{\circ}$ ，喷雾颗粒很大。
- 超低压喷雾设计，可以在 0.07 巴时，即可形成实心锥形喷雾。
- 喷嘴内部整体铸造叶片设计，流量极大，具有超大流通通道和较大出口，以保证无阻塞喷流。
- 喷嘴整体精密铸造，连接尺寸从 6 英寸至 12 英寸，单个喷嘴流量最高可达 32500 L/min。
- 连接方式为内螺纹、外螺纹和法兰连接，12 寸以上只可选用法兰连接。

## 订购信息

**8 SRF - SS 95 750**

 连接  
尺寸

 喷嘴  
型号

 材料  
代码

 喷射  
角度

 流量  
代码

材料代码:

SS : 304 不锈钢

316SS : 316 不锈钢

BRASS: 黄铜

CS : 碳钢

**性能参数**
**SR系列一超大流量实心圆锥形喷嘴(6英寸~12英寸)**

实心喷嘴

入口 连接 英寸	喷流角度				流量 代码	额定 喷孔 孔径 (mm)	自由 畅通 直径 (mm)	流量 L/min @ 压力 bar									
	50°	65°	80°	95°				0.1	0.2	0.3	0.5	0.7	1	1.5	2	3	4
	巴	巴	巴	巴				巴	巴	巴	巴	巴	巴	巴	巴	巴	巴
6	●				360	81.0	71.8	980	1350	1620	2050	2390	2820	3390	3870	4670	5330
		●			360	81.0	76.6	980	1350	1620	2050	2390	2820	3390	3870	4670	5330
			●		360	81.0	76.6	980	1350	1620	2050	2390	2820	3390	3870	4670	5330
	●				400	86.5	75.4	1090	1490	1800	2280	2660	3130	3770	4300	5190	5920
		●			400	86.5	81.0	1090	1490	1800	2280	2660	3130	3770	4300	5190	5920
				●	400	86.5	81.0	1090	1490	1800	2280	2660	3130	3770	4300	5190	5920
		●			560	114	99.6	1520	2090	2520	3190	3720	4380	5280	6020	7260	8280
				●	560	114	99.6	1520	2090	2520	3190	3720	4380	5280	6020	7260	8280
8	●				650	110	96.4	1770	2430	2920	3700	4310	5080	6130	6990	8420	9620
		●			650	110	103	1770	2430	2920	3700	4310	5080	6130	6990	8420	9620
			●		650	110	103	1770	2430	2920	3700	4310	5080	6130	6990	8420	9620
	●				750	121	103	2040	2800	3370	4260	4980	5870	7070	8070	9720	11100
		●			750	121	112	2040	2800	3370	4260	4980	5870	7070	8070	9720	11100
				●	750	121	112	2040	2800	3370	4260	4980	5870	7070	8070	9720	11100
		●			850	135	121	2310	3170	3820	4830	5640	6650	8010	9140	11000	12600
				●	850	135	121	2310	3170	3820	4830	5640	6650	8010	9140	11000	12600
12			●		1400	160	121	3800	5220	6290	7960	9290	10900	13200	15000	18100	20700
				●	1600	174	121	4340	5970	7190	9090	10600	12500	15100	17200	20700	23700
				●	1700	183	121	4610	6340	7640	9660	11300	13300	16000	18300	22000	25100
				●	1800	191	121	4880	6710	8090	10200	11900	14100	16900	19300	23300	26600
				●	2000	209	121	5420	7460	8990	11400	13300	15600	18800	21500	25900	29600
				●	2200	230	121	5970	8200	9890	12500	14600	17200	20700	23600	28500	32500

注：如无特殊说明，连接尺寸，一般均为标准英制螺牙（BSPT）。如果需要美制螺牙（NPT），请另外标注。如需非标喷嘴，请与我公司联系。