

实心圆锥形喷嘴 - 转角型GA系列

用途: 适用于通用行业的清洗、冷却、喷涂等应用

GA

可拆卸帽盖, 内螺纹连接



GGA

可拆卸帽盖, 外螺纹连接



实心喷嘴

外形尺寸

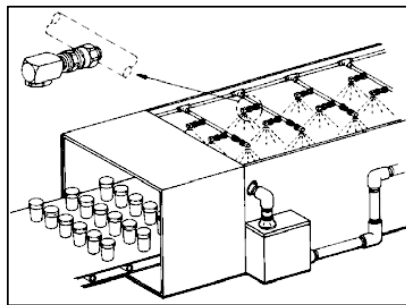
	喷嘴型号	连接尺寸	A mm	B mm	C mm	D mm	L mm	净重 kg
	GA	1/8	17.5	16.0	14.3	24.5	23.0	0.04
1/4		22.0	20.0	17.5	31.0	29.5	0.06	
3/8		25.5	22.0	20.6	36.5	32.5	0.09	
1/2		39.0	27.0	25.4	51.5	40.0	0.18	
	1/8	17.5	16.5	14.3	24.5	24.0	0.04	
	1/4	22.0	20.5	17.5	32.0	29.5	0.06	
	3/8	25.5	23.0	20.6	36.5	33.5	0.09	
	1/2	39.0	28.5	25.4	51.5	41.5	0.18	

设计特点

- 转角形喷雾设计
- 喷雾形状为实心圆锥形状
- 具有和通用类实心锥形喷嘴同样的喷雾效果
- 特别适用于侧面开孔的喷淋管
- 喷射角度有标准角度和广角度

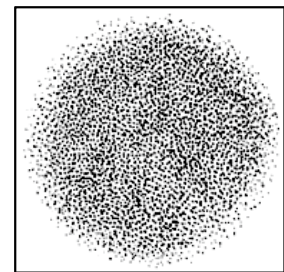
一般应用

- 清洗
- 冷却
- 喷涂
- 物料喷洒
- 除尘压灰



喷淋冷却示意图

喷雾效果



喷雾效果呈实心圆状

推荐附件

拼合孔连接器



可替代螺纹焊接底座, 有防泄漏垫圈, 详见P111页。

可调球形接头



具有万向可调位置, 方便控制喷嘴的喷射方向, 详见P110页。

订购信息

1/4 GA - SS 10W

连接尺寸

喷嘴型号

材料代码

流量代码

材料代码:

SS : 304 不锈钢

316SS : 316 不锈钢

BRASS: 黄铜

性能参数
GA, GGA 系列——标准角度——转角型实心圆锥形喷嘴

实心喷嘴

喷嘴 入口 接头 英寸	喷嘴型号		流量 代码	额定 喷嘴 孔径 (mm)	最大 畅通 直径 (mm)	流量 L/min @ 压力 bar										喷流角度		
	内 接头	外 接头				0.5	0.7	1.5	2.0	3.0	4.0	5.0	6.0	7.0	10	0.5	1.5	6.0
	GA	GGA				巴	巴	巴	巴	巴	巴	巴	巴	巴	巴	巴	巴	巴
1/8	●	●	1	0.79	0.64	0.38	0.54	0.62	0.74	0.85	0.94	1.0	1.1	1.3	58°	53°		
	●	●	1.5	1.2	0.64	0.49	0.57	0.81	0.93	1.1	1.3	1.4	1.5	1.7	52°	65°	59°	
	●	●	2	1.2	1.0	0.65	0.76	1.1	1.2	1.5	1.7	1.9	2.0	2.2	43°	50°	46°	
	●	●	3	1.5	1.0	0.98	1.1	1.6	1.9	2.2	2.5	2.8	3.1	3.3	52°	65°	59°	
	●	●	3.5	1.6	1.3	1.1	1.3	1.9	2.2	2.6	3.0	3.3	3.6	3.9	43°	50°	46°	
	●	●	3.9	2.0	1.0	1.3	1.5	2.1	2.4	2.9	3.3	3.7	4.0	4.3	77°	84°	79°	
	●	●	5	2.0	1.3	1.6	1.9	2.7	3.1	3.7	4.2	4.7	5.1	5.5	52°	65°	59°	
1/4	●	●	6.5	2.38	1.6	2.1	2.5	3.5	4.0	4.8	5.5	6.1	6.7	7.1	45°	50°	46°	
	●	●	10	3.18	1.6	3.3	3.8	5.4	6.2	7.4	8.5	9.4	10.2	11.0	58°	67°	61°	
3/8	●	●	9.5	2.6	2.4	3.1	3.6	5.1	5.9	7.1	8.1	8.9	9.7	10.4	45°	50°	46°	
	●	●	15	3.6	2.4	4.9	5.7	8.1	9.3	11.2	12.7	14.1	15.4	16.5	64°	67°	61°	
	●	●	20	4.0	2.8	6.5	7.6	10.8	12.4	14.9	17.0	18.8	20	22	76°	80°	73°	
	●	●	22	4.5	2.8	7.2	8.4	11.9	13.6	16.4	18.7	21	23	24	87°	90°	82°	
1/2	●	●	16	3.5	3.2	5.2	6.1	8.7	9.9	11.9	13.6	15.1	16.4	17.6	48°	50°	46°	
	●	●	25	4.6	3.2	8.2	9.5	13.5	15.4	18.6	21	24	26	27	64°	67°	61°	
	●	●	32	5.2	3.6	10.4	12.2	17.3	19.8	24	27	30	33	35	72°	75°	68°	
	●	●	40	6.2	3.6	13.1	15.2	22	25	30	34	38	41	44	88°	91°	83°	

性能参数
GA, GGA 系列——广角度——转角型实心圆锥形喷嘴

喷嘴 入口 接头 英寸	流量 代码	喷嘴 型号		额定 喷嘴 孔径 (mm)	最大 畅通 直径 (mm)	流量 L/min @ 压力 bar										喷流角度		
		GA	GGA			0.3	0.5	0.7	1.0	2.0	3.0	4.0	5.0	6.0	0.3	0.7	6.0	
1/8	4.3W	●	●	2.0	1.0	1.6	1.9	2.6	3.1	3.5	3.9	4.2	120°	102°				
	5.6W	●	●	2.4	1.0	1.8	2.1	2.5	3.4	4.0	4.6	5.1	5.5	120°	102°			
	8W	●	●	2.4	1.3	2.6	3.0	3.6	3.6	4.8	5.8	6.6	7.2	120°	103°			
1/4	10W	●	●	2.8	1.3	2.6	3.3	3.8	4.5	6.0	7.2	8.2	9.1	9.8	112°	120°	103°	
	12W	●	●	3.2	1.3	3.1	3.9	4.6	5.3	7.3	8.7	9.8	10.9	11.8	114°	120°	103°	
	14W	●	●	3.6	1.6	3.7	4.6	5.3	6.2	8.5	10.1	11.5	12.7	13.7	114°	120°	103°	
3/8	20W	●	●	4.4	2.4	5.2	6.6	7.6	8.9	12.1	14.5	16.5	18.1	19.6	114°	120°	104°	
	24W	●	●	4.8	2.4	6.3	7.9	9.1	10.7	14.5	17.3	19.7	22	24	114°	120°	104°	
	27W	●	●	5.2	2.8	7.1	8.9	10.3	12.0	16.3	19.5	22	24	26	114°	120°	106°	
1/2	35W	●	●	6.0	3.2	9.2	11.5	13.3	15.6	21	25	29	32	34	114°	120°	108°	
	40W	●	●	6.4	3.2	10.5	13.1	15.2	17.8	24	29	33	36	39	114°	120°	108°	
	45W	●	●	6.4	3.6	11.8	14.8	17.1	20	27	33	37	41	44	114°	120°	110°	
	50W	●	●	6.7	4.0	13.1	16.4	19.1	22	30	36	41	45	49	114°	120°	112°	

注：如无特殊说明，连接尺寸，一般均为标准英制螺牙（BSPT）。如果需要美制螺牙（NPT），请另外标注。如需特殊材质特殊规格的喷嘴，请与我公司联系。