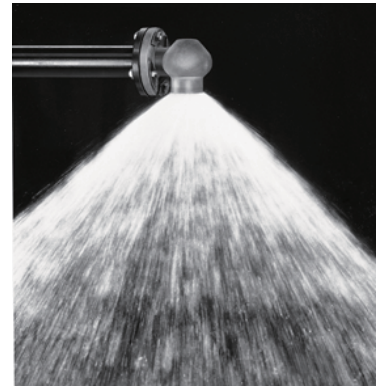


大流量空心锥形喷嘴--SC 系列

用途：适用于化工、环保、电站等行业
喷淋、喷洒和冷却等应用



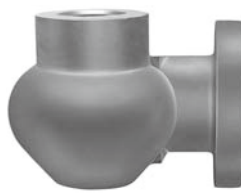
SC

内螺纹连接



SCF

法兰连接



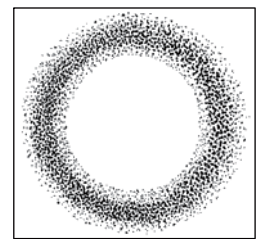
设计特点

- 喷雾形状为空心圆锥状,喷射区域呈环形,喷射角度为 $60^{\circ} \sim 84^{\circ}$, 液滴颗粒大小中等。
- 喷嘴整体精密铸造,连接尺寸从 1 英寸至 6 英寸,单个喷嘴流量最高可达 9010 L/min。
- 1~2-1/2 英寸为内螺纹或者法兰连接3寸以上一律采用法兰连接。
- 还可以提供反应烧结碳化硅材质或者氮连接碳化硅材质的切向喷嘴,连接方式为法兰连接或者缠绕粘接。

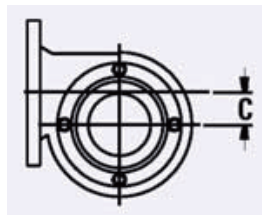
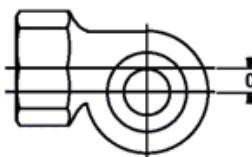
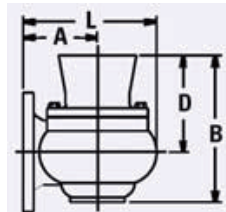
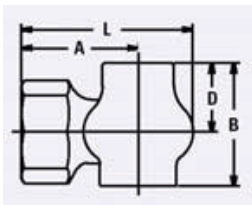


一般应用

- 化学处理
- 烟气洗涤
- 废水蒸发浓缩
- 冷却降温
- 化工塔喷洒原料
- 冷却塔喷淋
- 消泡
- 脱硫



外形尺寸



喷嘴型号	连接尺寸 (英寸)	A (mm)	B (mm)	C (mm)	D (mm)	L (mm)	净重 (kg)
SC 螺纹连接	1	44.5	47.0	9.0	26.0	66.5	0.31
	1-1/4	50.9	55.6	11.1	31.7	77.8	0.57
	1-1/2	61.9	73	14.3	42.1	93.6	0.79
	2	74.6	93.6	18.2	53.1	115.1	1.4
	2-1/2	88.9	114.3	23.8	68.3	140.5	1.9
	3	112.7	213.6	28.7	150.8	176.2	8.6
SCF 法兰连接	4	122.2	314.3	39.7	234.9	209.5	51.7
	6	174.6	338.1	61.9	220.7	311.2	57.2

订购信息

1-1/4 SC - SS 20
 | | | |
 连接 喷嘴 材料 流量
 尺寸 型号 代码 代码

材料代码:

SS : 304 不锈钢

316SS : 316 不锈钢

BRASS: 黄铜

PVC : 聚氯乙烯

TEF : 聚四氟乙烯

性能参数

入口 连接 英寸	喷嘴型号		流量 代码	额定 入口 孔径 (mm)	额定 出口 孔径 (mm)	流量 L/min @ 压力 bar										喷流角度		
	螺纹 连接	法兰 连接				0.2 巴	0.3 巴	0.5 巴	0.7 巴	1 巴	1.5 巴	2 巴	3 巴	4 巴	7 巴	0.5 巴	1.5 巴	4.0 巴
1	●		10	17.5	15.5	24	30	39	46	54	67	77	94	109	144	67°	69°	71°
	●		12	17.5	17.1	29	36	46	55	65	80	92	113	131	173	70°	73°	75°
	●		15	17.5	20.6	37	45	58	68	82	100	116	142	163	215	76°	79°	81°
1-1/4	●		16	21.4	20.2	39	49	62	73	87	107	123	151	174	230	74°	75°	77°
	●		20	21.4	24.2	49	60	77	91	109	133	154	189	220	290	76°	77°	79°
1-1/2	●		25	27.8	25.8	61	75	96	114	136	167	193	235	270	360	72°	74°	76°
	●		30	27.8	28.6	73	90	116	137	163	200	230	285	325	430	74°	76°	78°
2	●	●	35	36.5	27.0	85	104	135	160	191	235	270	330	380	500	68°	70°	73°
	●	●	40	36.5	30.2	97	119	154	182	220	265	310	375	435	580	70°	72°	75°
	●	●	45	36.5	32.9	110	134	173	205	245	300	345	425	490	650	72°	74°	78°
	●	●	50	36.5	36.1	122	149	193	230	270	335	385	470	540	720	74°	77°	82°
	●	●	60	36.5	39.7	146	179	230	275	325	400	460	570	650	860	77°	79°	84°
2-1/2	●	●	70	47.6	40.5	171	210	270	320	380	465	540	660	760	1010	69°	71°	74°
	●	●	80	47.6	44.1	195	240	310	365	435	535	620	750	870	1150	71°	73°	77°
	●	●	90	47.6	47.6	220	270	345	410	490	600	690	850	980	1300	73°	75°	80°
	●	●	100	47.6	50.8	245	300	385	455	540	670	770	940	1090	1440	77°	79°	83°
3		●	120	57.2	52.4	290	360	460	550	650	800	920	1130	1310	1730	71°	73°	77°
		●	140	57.2	58.7	340	420	540	640	760	930	1080	1320	1530	2020	73°	75°	80°
4		●	150	79.4	50.8	365	450	580	690	820	1000	1160	1420	1630	2160	66°	67°	70°
		●	175	79.4	59.1	425	525	670	805	950	1170	1350	1650	1910	2520	68°	70°	71°
		●	200	79.4	68.3	485	600	770	910	1090	1330	1540	1890	2180	2880	70°	72°	74°
		●	225	79.4	74.6	550	675	870	1025	1230	1500	1730	2120	2450	3240	72°	74°	77°
		●	250	79.4	82.6	610	750	960	1140	1360	1670	1930	2360	2720	3600	74°	76°	81°
6		●	275	79.4	92.1	670	825	1060	1260	1500	1840	2120	2600	3000	3960	78°	80°	83°
		●	300	124	69.9	730	900	1160	1380	1630	2000	2310	2830	3270	4320	66°	68°	70°
		●	350	124	76.2	850	1050	1350	1610	1910	2340	2700	3300	3810	5050	68°	70°	72°
		●	400	124	82.6	970	1200	1540	1820	2180	2670	3080	3770	4360	5770	70°	73°	75°
		●	450	124	88.1	1100	1350	1730	2050	2450	3000	3470	4250	4900	6490	72°	75°	77°
		●	500	124	97.2	1220	1500	1930	2280	2720	3340	3850	4720	5450	7210	74°	76°	79°
	●	550	124	108	1340	1650	2120	2520	3000	3670	4240	5190	5990	7930	76°	79°	83°	
	●	625	124	130	1520	1870	2410	2840	3410	4170	4820	5900	6810	9010	78°	81°	86°	

注: 如无特殊说明, 连接尺寸, 一般均为标准英制螺牙 (BSPT)。如果需要美制螺牙 (NPT), 请另外标注。如需非标喷嘴, 请与我公司联系。