

中小流量空心锥形喷嘴 - A/B系列

用途: 适用于造纸、环保、空调加湿、烟气冷却和消泡等行业应用



空心喷嘴

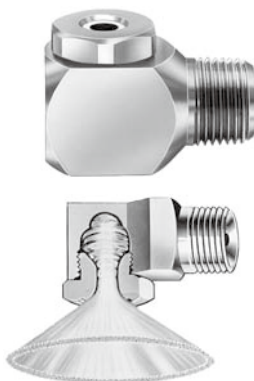
A

内螺纹连接, 中小流量



B

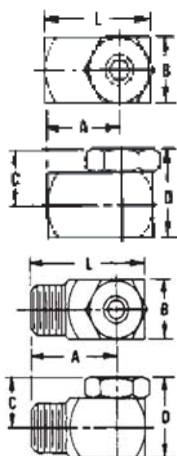
外螺纹连接, 中小流量



设计特点

- 喷雾形状为空心圆锥形状, 喷射区域成空心圆环状
- 喷雾颗粒细小而且非常均匀
- 水从喷雾入口进入后, 沿涡流通道旋转喷出, 内部无任何叶片等阻塞物, 喷嘴不易堵塞
- 喷嘴帽盖可以拆卸
- 有标准角度和广角两种选择

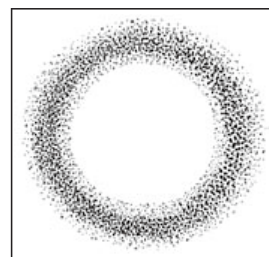
外形尺寸



型号	A (mm)	B (mm)	C (mm)	D (mm)	L (mm)	不锈钢净重(kg)
1/8A	17.5	16.0	12.0	20.0	25.5	0.04
1/4A	22.5	19.0	13.5	23.0	32.0	0.08
3/8A	26.5	22.5	17.5	28.5	37.5	0.12
1/2A	35.0	28.5	21.5	36.0	49.5	0.25
3/4A	40.0	32.0	24.0	40.0	55.5	0.31
1/8B	22.5	16.0	12.0	20.0	30.5	0.04
1/4B	25.5	19.0	13.5	23.0	35.0	0.07
3/8B	28.5	22.5	17.5	28.5	40.0	0.11
1/2B	35.0	28.5	21.5	36.0	49.5	0.20
3/4B	41.5	32.0	24.0	40.0	57.5	0.31

一般应用

- 消泡
- 烟气洗涤
- 空调加湿
- 淀粉喷淋
- 水充气
- 烟气冷却
- 除尘
- 化学处理



推荐附件

拼合孔连接器



可替代螺纹焊接底座, 有防泄漏垫圈, 详见P111页。

可调球形接头



具有万向可调位置, 方便控制喷嘴的喷射方向, 详见P110页。

订购信息

1/4 A - SS 10

连接尺寸

喷嘴型号

材料代码

流量代码

材料代码:

- SS : 304不锈钢
- 316SS : 316不锈钢
- BRASS : 黄铜
- PVC : 聚氯乙烯
- TEF : 聚四氟乙烯

性能参数
标准角度空心锥型喷嘴

喷嘴入口接头	流量代码	喷嘴型号		额定喷嘴入口	额定喷嘴出口	流量 L/min @压力bar														喷流角度		
		A	B	(mm)	(mm)	0.2巴	0.5巴	1巴	1.5巴	2巴	3巴	4巴	5巴	6巴	7巴	0.5巴	1.5巴	6巴				
1/8	0.5	●	●	0.79	1.2																	
	1	●	●	1.6	1.6																	
	2	●	●	2.0	2.0																	
	3	●	●	2.4	2.4																	
	5	●	●	3.2	3.2																	
	8	●	●	4.0	4.0																	
	10	●	●	4.4	4.4																	
1/4	1	●	●	1.6	1.6																	
	2	●	●	2.0	2.0																	
	3	●	●	2.4	2.4																	
	5	●	●	3.6	3.2																	
	8	●	●	4.0	4.0																	
	10	●	●	4.8	4.4																	
	15	●	●	5.9	5.2																	
3/8	5	●	●	3.6	3.2																	
	8	●	●	4.4	4.0																	
	10	●	●	5.2	4.4																	
	15	●	●	5.9	5.6																	
	20	●	●	7.1	6.4																	
	25	●	●	7.5	7.5																	
	30	●	●	8.3	7.9																	
1/2	25	●	●	9.5	6.4																	
	30	●	●	9.5	7.5																	
	40	●	●	9.5	9.1																	
	50	●	●	9.5	11.1																	
	60	●	●	9.5	13.1																	
3/4	40	●	●	12.7	7.9																	
	50	●	●	12.7	9.5																	
	60	●	●	12.7	11.1																	
	70	●	●	12.7	12.7																	
	80	●	●	12.7	14.3																	
	90	●	●	12.7	14.7																	
	100	●	●	12.7	15.9																	
	110	●	●	12.7	17.1																	
120	●	●	12.7	18.3																		

空心喷嘴

注：如无特殊说明，连接尺寸，一般均为标准英制螺牙（BSPT）。如果需要美制螺牙（NPT），请另外标注。如需非标喷嘴，请与我公司联系。

性能参数
广角度空心锥型喷嘴

空心喷嘴

喷嘴入口接头英寸	流量代码	喷嘴型号		额定喷嘴入口	额定喷嘴出口	流量 L/min @压力bar										喷流角度			
		A	B	(mm)	(mm)	0.3 巴	0.5 巴	1 巴	1.5 巴	2 巴	3 巴	4 巴	5 巴	6 巴	0.5 巴	1.5 巴	6 巴		
1/8	0.5-0.5W	●	●	0.79	1.2			0.23	0.28	0.32	0.39	0.46	0.51	0.56		117°	98°		
	1-1W	●	●	1.6	1.6			0.46	0.56	0.64	0.79	0.91	1.0	1.1		125°	110°		
	2-3W	●	●	2.0	2.8		0.81	1.1	1.4	1.6	2.0	2.3	2.5	2.8	114°	114°	97°		
	3-3W	●	●	2.4	2.8		0.97	1.4	1.7	1.9	2.4	2.7	3.1	3.3	114°	114°	97°		
	3-5W	●	●	2.4	3.2		1.1	1.5	1.9	2.2	2.7	3.1	3.5	3.8	116°	110°	95°		
	2-10W	●	●	2.0	4.4		1.3	1.9	2.3	2.6	3.2	3.7	4.2	4.6	130°	135°	120°		
	5-5W	●	●	3.2	3.2		1.6	2.3	2.8	3.2	3.9	4.6	5.1	5.5	116°	110°	92°		
	5-10W	●	●	3.2	4.4		1.6	2.1	3.0	3.6	4.2	5.1	5.9	6.6	126°	121°	95°		
8-10W	●	●	4.0	4.4		2.2	2.9	4.1	5.0	5.8	7.1	8.2	9.2	10.0	124°	112°	90°		
1/4	1-1W	●	●	1.6	1.6			0.46	0.56	0.64	0.79	0.91	1.0	1.1		117°	111°		
	1-5W	●	●	1.6	3.2			0.77	0.95	1.1	1.3	1.5	1.7	1.9		123°	124°		
	1-10W	●	●	1.6	4.4			0.96	1.2	1.4	1.7	1.9	2.1	2.3		144°	139°		
	1-15W	●	●	1.6	5.6			1.1	1.3	1.5	1.9	2.2	2.4	2.7		128°	132°		
	2-5W	●	●	2.0	3.2			1.1	1.5	1.9	2.2	2.7	3.1	3.5	3.8	118°	123°	113°	
	2-10W	●	●	2.0	4.4			1.3	1.9	2.3	2.6	3.2	3.7	4.2	4.6	138°	136°	126°	
	5-5W	●	●	3.6	3.2			1.6	2.3	2.8	3.2	3.9	4.6	5.1	5.6	114°	113°	104°	
	5-10W	●	●	3.6	4.4			1.6	2.1	3.0	3.6	4.2	5.1	5.9	6.6	130°	130°	119°	
	5-15W	●	●	3.6	5.6			1.9	2.5	3.5	4.3	5.0	6.1	7.0	7.8	8.6	130°	132°	120°
	8-10W	●	●	4.0	4.4			2.2	2.9	4.1	5.0	5.8	7.1	8.2	9.2	10.0	129°	122°	103°
	10-10W	●	●	4.8	4.4			2.5	3.2	4.6	5.6	6.4	7.9	9.1	10.2	11.2	120°	108°	95°
	8-15W	●	●	4.0	5.6			2.7	3.5	5.0	6.1	7.1	8.7	10.0	11.2	12.3	129°	122°	107°
10-15W	●	●	4.8	5.6			3.0	3.9	5.5	6.7	7.7	9.5	10.9	12.2	13.4	120°	108°	97°	
15-15W	●	●	6.0	5.6			3.7	4.8	6.8	8.4	9.7	11.8	13.7	15.3	16.7	101°	95°	88°	
3/8	8-15W	●	●	4.4	5.6			2.7	3.5	5.0	6.1	7.1	8.7	10.0	11.2	12.3	133°	120°	105°
	10-15W	●	●	5.2	5.6			3.0	3.9	5.5	6.7	7.7	9.5	10.9	12.2	13.4	126°	115°	100°
	8-25W	●	●	4.4	7.5			3.2	4.2	5.9	7.3	8.4	10.3	11.9	13.3	14.5	122°	118°	109°
	10-20W	●	●	5.2	6.0			3.5	4.5	6.4	7.8	9.0	11.1	12.8	14.3	15.6	118°	112°	102°
	15-15W	●	●	6.0	5.6			3.7	4.8	6.8	8.4	9.7	11.8	13.7	15.3	16.7	116°	106°	95°
	15-20W	●	●	6.0	6.0			4.2	5.5	7.7	9.5	11.0	13.4	15.5	17.3	19.0	113°	108°	98°
	20-20W	●	●	7.1	6.0			5.0	6.4	9.1	11.2	12.9	15.8	18.2	20	22	106°	102°	95°
	15-30 W	●	●	6.0	7.9			5.5	7.1	10.0	12.3	14.2	17.4	20	22	25	116°	110°	102°
25-25W	●	●	7.5	7.5			6.2	8.1	11.4	14.0	16.1	19.7	23	25	28	105°	100°	93°	
25-30W	●	●	7.5	7.9			7.0	9.0	12.8	15.6	18.0	22	26	29	31	105°	101°	94°	
1/2	50-50W	●	●	9.5	11.1			12.5	16.1	23	28	32	39	46	51	56	110°	102°	93°
3/4	80-80W	●	●	12.7	14.3			20	26	36	45	52	63	73	82	89	115°	107°	97°

注：如无特殊说明，连接尺寸，一般均为标准英制螺牙（BSPT）。如果需要美制螺牙（NPT），请另外标注。如需非标喷嘴，请与我公司联系。